



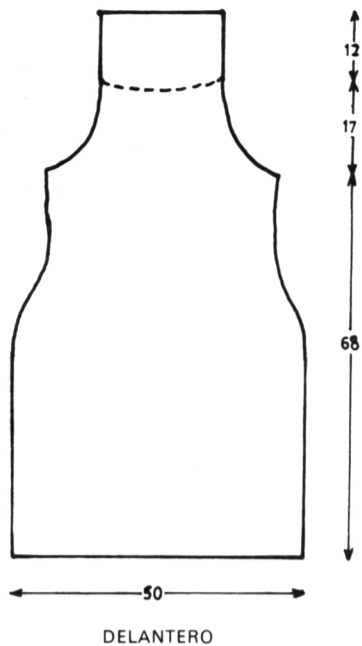
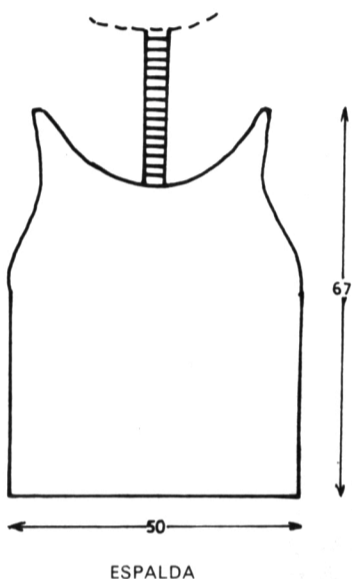
Ref. 86.013

PUNTOS EMPLEADOS: 1.º P. elástico 1/1; 2.º P. jersey; 3.º P. musgo; 4.º P. fantasía (ver gráf.). Repartir los p. de la forma siguiente: * 29 p. der., 3 p. fantasía * 2 veces, 29 p. der.

MUESTRA DE ORIENTACION: Un cuadrado de 10 cm. a p. fantasía con ag. n.º 4 equivale a 19 p. x 25 pas.

REALIZACION: Todos los elásticos se tric. con ag. n.º 3 y el resto con ag. n.º 4.

ESPALDA: Montar 93 p. y tric. a p. elástico 1/1 6 pas. Cambiar a p. fantasía y tric. siguiendo el gráf. A 37 cm. de



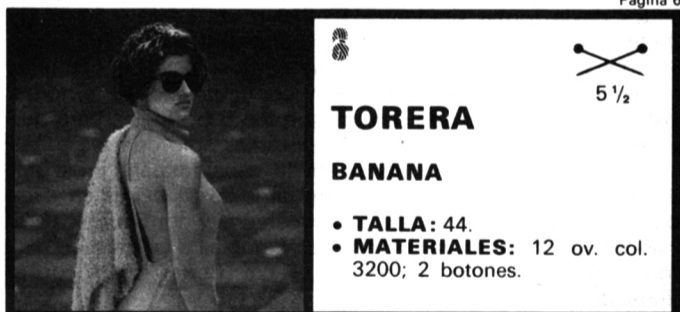
largo total, empezar a meng. 1 p. a cada lado, cada 4 pas. (11 veces) y después aum. 1 p. cada 4 pas. (6 veces). A 55 cm. de largo total, cambiar a p. musgo los 9 p. centrales y tric. sólo estos 9 p. 31 cm. Dejar estos p. en espera. Con los 37 p. de cada lado de la tira de p. musgo, tric. cerrando desde el lado del centro a la orilla cada 2 pas.: 12 p., 8 p., 5 p., 3 p., 2 p. (2 veces) y 1 p. (5 veces).

DELANTERO: Montar 93 p. y tric. como la espalda. A 37 cm. entallar la prenda como hemos hecho en la espalda. A 68 cm. de largo total, empezar la sisa cerrando a cada lado, cada 2 pas. 1 p. (19 veces). Continuar recto y a 86 cm. de largo total, dejar en espera todos los p.

CUELLO: Coger los 43 p. del delantero y montar 33 p. a continuación de los del cuello y tric. a p. jersey 12 cm. Cerrar de una vez todos los p.

TIRAS DE ELASTICO: Montar 210 p. y tric. a p. elástico 1/1 2 cm.

MONTAJE: Coser los costados y la tira de elástico del escote desde la tira de p. musgo bordeando el escote de la espalda, la sisa, la parte inferior del cuello y la otra sisa hasta llegar a la tira de p. musgo a p. remallado. La parte superior de la tira de p. musgo se cose al borde del elástico.



Ref. 86.013-B

PUNTOS EMPLEADOS: 1.º P. musgo; 2.º P. jersey.

MUESTRA DE ORIENTACION: Un cuadrado de 10 cm. a p. jersey con ag. n.º 5 1/2 equivale a 14 p. x 20 pas.

ESPALDA: Con el col. 3200 montar 75 p. y tric. a p. musgo 6 pas. Cambiar a p. jersey y a 11 cm. empezar a crecer las mangas, aum. a cada lado, cada 2 pas.: 3 p. (18 veces). Se obtienen 183 p. Continuar recto tric. los 5 p. de cada extremo a p. musgo para rematar los puños. A 41 cm. de largo total, dejar en espera 77 p. para una manga, cerrar los 29 p. centrales para el escote y dejar en espera los 77 p. de la otra manga.

DELANTERO: Montar 5 p. y tric. a p. musgo 6 pas., aum. al lado izq. de la labor 3 p. cada 2 pas. (15 veces). Se obtienen 50 p., manteniendo en el transcurso de los aum. los 5 p. del orillo izq. a p. musgo para remate del orillo. Continuar ahora meng. en el p. siguiente a los p. musgo 1 p. cada 2 pas. (27 veces). Al mismo tiempo, en el lado der., a 11 cm. del comienzo aum. la manga como en la espalda. A 41 cm. de largo total, dejar en espera los 77 p. restantes. El otro delantero se tric. igual pero a la inversa, haciendo 2 ojales en la 1.ª pas. de meng. del escote, el 1.º a 6 p. del orillo y el 2.º a 8 p. del anterior.

MONTAJE: Coser los costados y las mangas, coser los botones.

